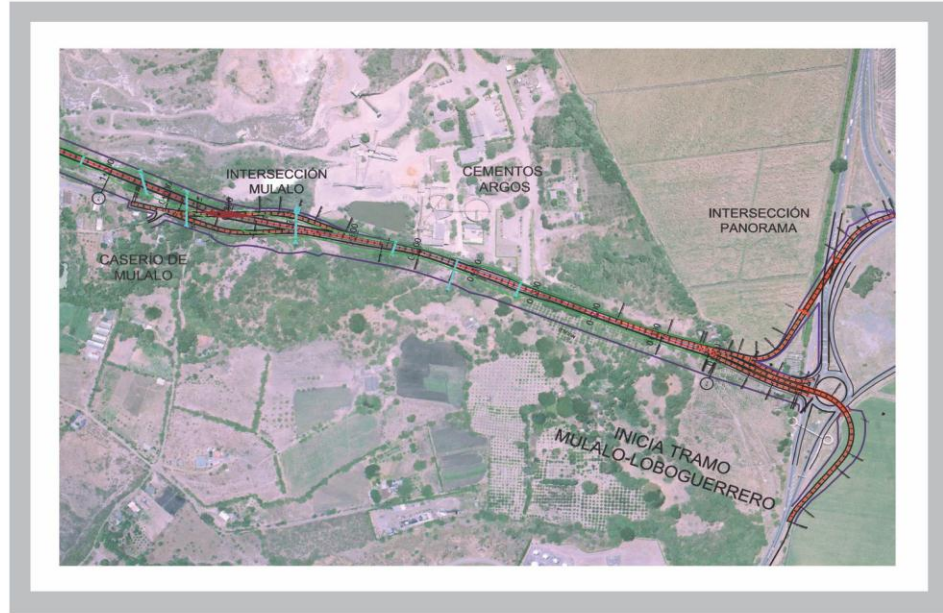


Megaproyecto vía Mulaló –Loboguerrero.

Fuente: Agencia Nacional de infraestructura ANI, Fundación empresarial para el desarrollo de Yumbo FEDY.



Mayo 2014

L	M	M	J	V	S	D
			1	2	3	4
5	6	7	8	9	10	11
12	13	14	15	16	17	18
19	20	21	22	23	24	25
26	27	28	29	30	31	

Junio 2014

L	M	M	J	V	S	D
						1
2	3	4	5	6	7	8
9	10	11	12	13	14	15
16	17	18	19	20	21	22
23/30	24	25	26	27	28	29



"Rescatemos la memoria visual de Yumbo"